

Glottra

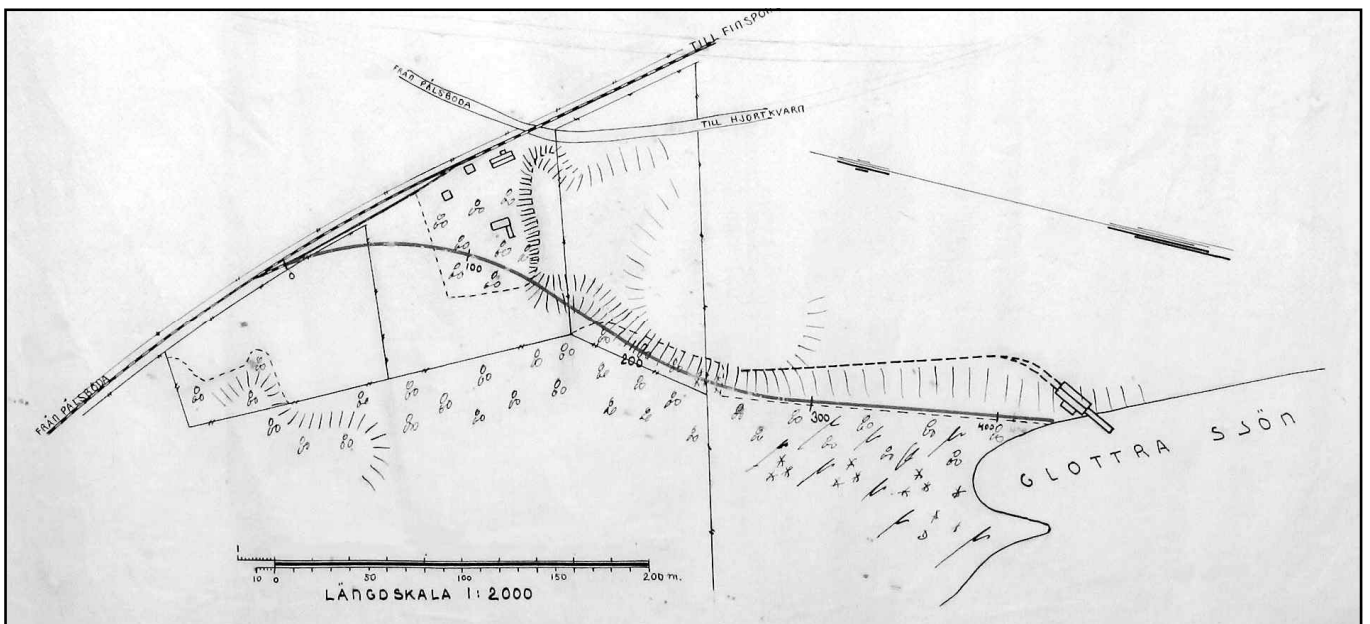
håll- och lastplats på NÖJ



Sommaren 1962 var det slut på Glottras tid som järnvägsort. Uppbrytningen av järnvägen hade just startat inför omläggningen av vägen mellan Norrköping och Örebro. På bilden kan man se att rundgångsspåret har varit borta ett tag och att stickspåret ner till sjön verkar vara borta en bit bortanför växeln. Sedan 1874 hade järnvägen va-

rit en livsnerv för det lilla samhället där det ligger vid Glottra sjön. Stationen eller mer riktigt hållplatsen var inte stor, två spår med ett stickspår ner till sjön. Hållplatsen bestod av en tillbyggd banvaktsstuga och ett godsmagasin. Båda kan man skimra på bilden ovan. Ursprungligen så var Glottra en banvaktsstuga, som redan

under 1800-talets slut fick status som hållplats. Mötesspåret byggdes inte från första början utan kom till ett antal år efter att järnvägen invigts. De första som bodde i stugan hade titeln banvakt men omkring 1930 så var det en platsvakt som bodde i hållplatsstugan. Glottra ligger nästan på högsta punkten mellan Pålsboda och

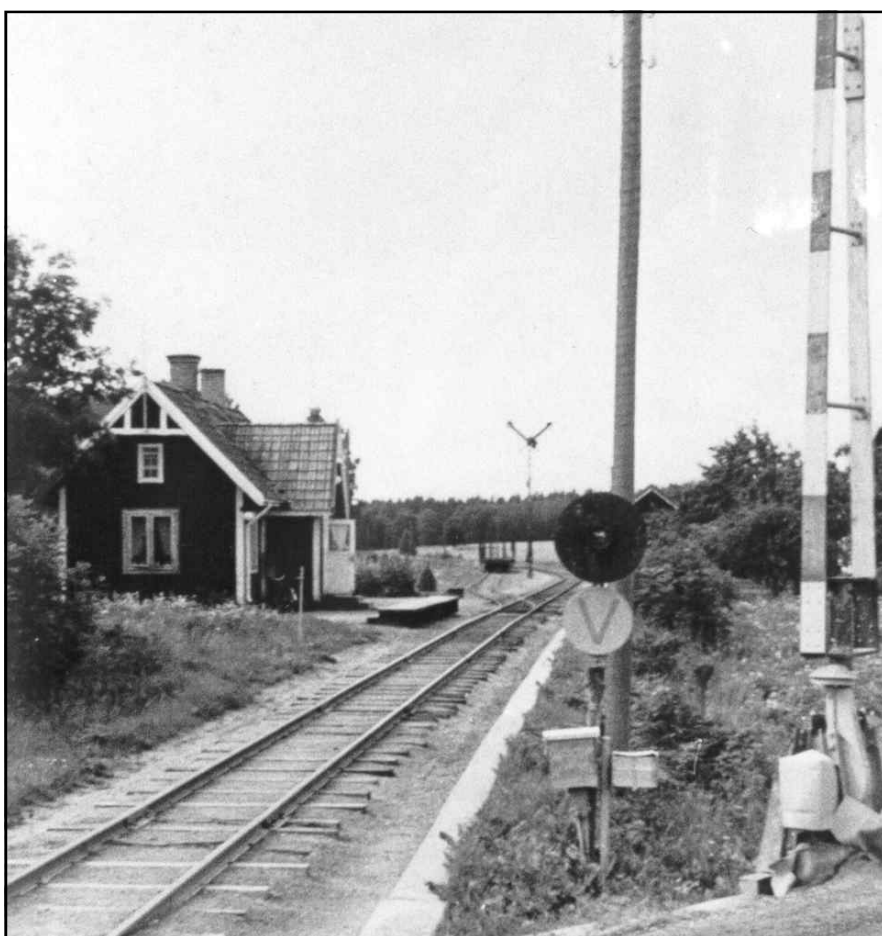


Finspång. Detta medförde att loken många gånger fick jobba hårt för att ta sig upp till Glottra. Under ångloksperioden på NÖJ så fanns också vattenkastare för påfyllning av lokens tankar.

Glottra hade under en period ett sågverk dit stockar flottades på sjön. Ett stickspår anlades ner till sågverket som låg alldeles nere vid sjön. Se kartskissen nedan som är NÖJ:s ritning när stickspårets byggdes, tyvärr är ritningen odaterad varför jag inte vet exakt när stickspåret lades in. Det är kanske någon läsare



Glottra hållplats någon gång på 50-talet Bilden är från Berth Liljegrens samling



En idyll, Glottra hållplats på 40-talet. Bilden är från Berth Liljegrens samling

som vet? Troligen byggdes spåret någon gång i början av 1900-talet för att kunna transportera ut virke från sågverket.

På senare tid fanns också större militära förråd i anslutning till samhället och under en period så var också hållplatsen poststation. Åker ni väg 51 idag så kan man fortfarande se hållplatshuset där det ligger alldeles bredvid den nya vägen.

Glottra är också känt för att ha varit författarinnan Irja Browallius hemort under en 10-års period, då hon arbetade som lärarinna i Glottra skola. Hon har i några av sina böcker beskrivit folk och händelser i bygden

Bilderna är från Berth Liljegrens samling. Ritning från Östergötlands Järnvägsmuseum i Linköping

Text Bengt-Åke Rudström